

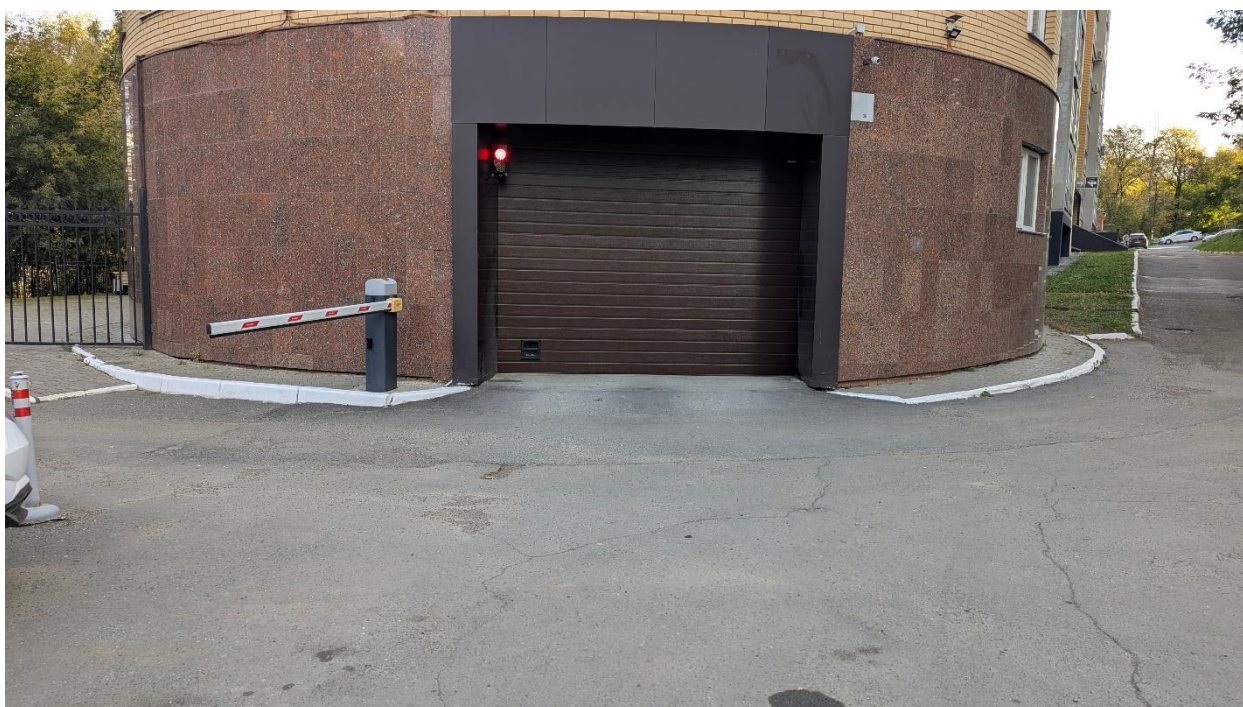
# ИНСТРУКЦИЯ ПО УПРАВЛЕНИЮ АВТОМАТИЗИРОВАННОЙ ПОДЗЕМНОЙ ПАРКОВКОЙ

1. Для управления парковкой в вашем мобильном устройстве должна быть установлена программа «GATE Mobile». Ссылки на установку для разных версий операционных систем доступны на сайте <https://parking.km250.ru>
2. Для работы мобильного приложения необходимо иметь постоянно включенный «блютуз». Мобильный интернет не нужен!
3. Вами должны быть подписаны документы в офисе ООО «Центра».
4. Код доступа вашего приложения должен быть авторизован в СКУД. (после выполнения п.3)
5. Произведена оплата.



## ЗАЕЗД НА ПАРКОВКУ

Подъехать к въездным воротам, не дальше 7 метров.

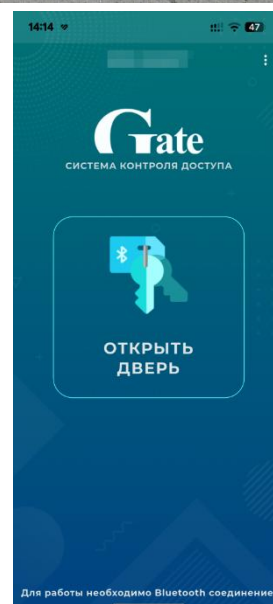


Открыть мобильное приложение «GATE Mobile».

Произвести авторизацию, нажав кнопку «открыть дверь». В случае разрешения на въезд, светофор переключится на зелёный цвет и начнётся открытие ворот. После открытия - можно проезжать. Ворота закроются автоматически.

### **Важно!**

- Въезд на красный сигнал светофора всегда запрещён, даже если ворота открыты!
- Если в течении двух минут вы не совершите заезд – ворота закроются, произойдет отмена команды «ВЪЕЗД».
- Если, подъехав вы видите закрывающиеся ворота, то можно авторизовать заезд, не дожидаясь их закрытия.
- При заезде будьте предельно внимательны, визуально исключите наличие встречного автомобиля на подъеме.



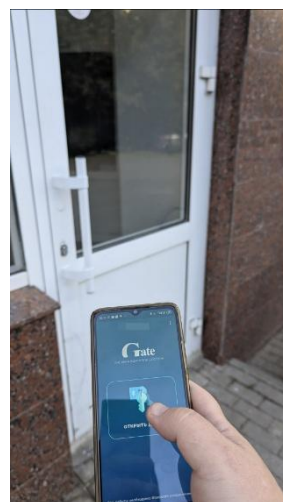
Припаркуйте свой автомобиль на выделенное вам место (*указывается на схеме при выдаче документов*), покиньте помещение, выйдя во двор, открыв дверь нажатием кнопки открытия замка.

По возможности проконтролируйте закрытие двери, в случае неисправности сообщите в управляющую компанию (тел. 424864).



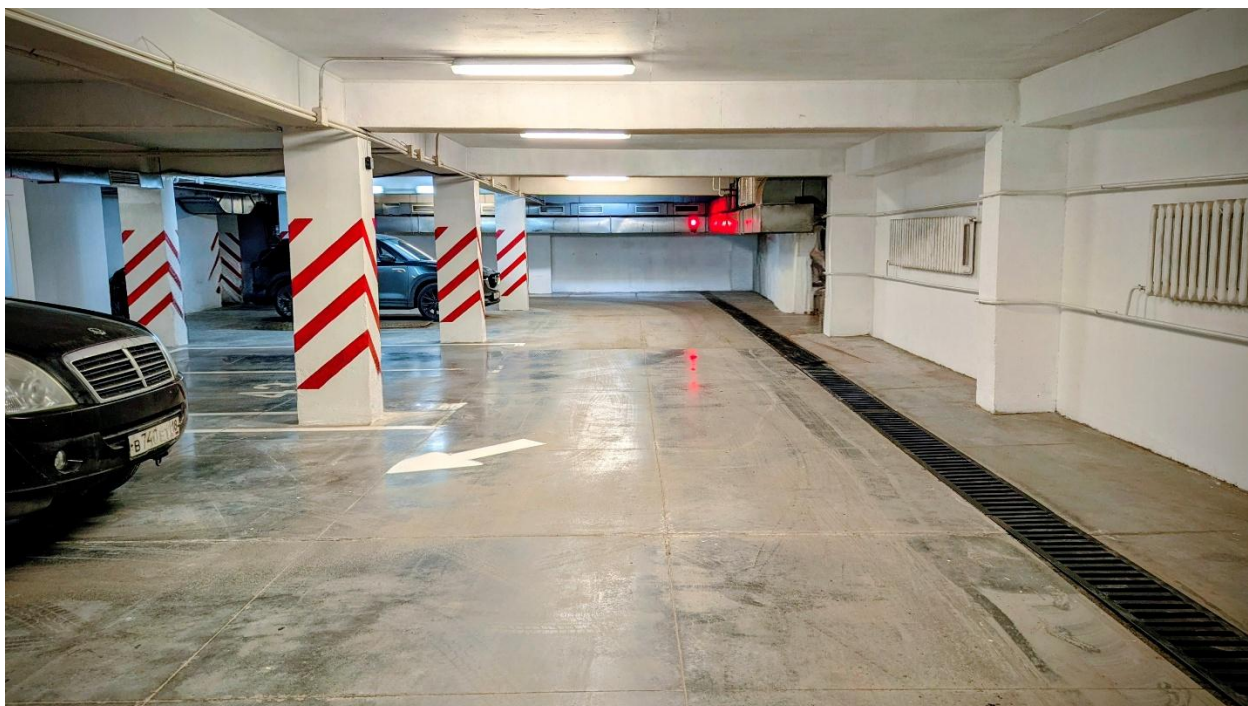
### **ВХОД НА ПАРКОВКУ**

Подойдя ко входным дверям, откройте мобильное приложение «GATE». Произведите авторизацию. В случае разрешенного доступа – замок откроется, можно проходить.



### **ВЫЕЗД С ПАРКОВКИ**

Подъехав на автомобиле к точке авторизации (перекрёсток), откройте мобильное приложение «GATE» и нажмите «открыть дверь».



В случае разрешения на выезд, светофор переключится на зелёный цвет и начнётся открытие ворот. Продолжите движение и не задерживаясь преодолите подъем на выезде. Помните, что при долгом отсутствии автомобиля на проезде - ворота закроются автоматически!

## ВАЖНО!

- Если, к моменту вашего подъёма к воротам они окажутся закрыты, просто повторите авторизацию в приложении ещё раз. (такая ситуация возможна при слишком долгом маневрировании на выезде)
- Если, по какой-то причине у ворот не происходит авторизация для выезда (разрядился телефон и т.п.), то можно воспользоваться пультом аварийного открытия ворот, который расположен у окна дежурного. После проезда автомобиля, ворота так же автоматически закроются.



## ВНИМАНИЕ!

- Выезд на красный сигнал светофора всегда запрещён!
- Если в течении двух минут вы не совершите проезд – ворота закроются и произойдет отмена команды «ВЫЕЗД».
- При выезде будьте предельно внимательны, визуально исключите наличие встречного автомобиля на спуске.

➤ Если возникли какие-либо вопросы, к кому мне обратиться?

- В офис управляющей компании.
- По телефону 424864.
- Написать письмо [info@km250.ru](mailto:info@km250.ru)



